

DÍA MUNDIAL CONTRA LA LEPRA

31 Enero

¿Qué es?

Enfermedad crónica infectocontagiosa que afecta principalmente:



Piel



Nervios Periféricos



Mucosa de Vías Respiratorias Superiores

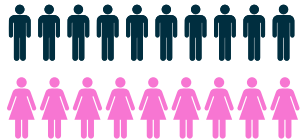


Ojos

Los síntomas pueden tardar hasta 20 años en aparecer.



Prevalencia Mundial 2015



211,973

Casos Nuevos

En México: El 60% de casos en: Sinaloa, Michoacán, Nuevo León, Guerrero, Nayarit

Formas Clínicas

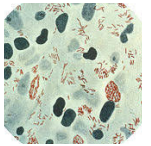
Tuberculoide: Placas con borde extenso, elevado, eritrmatosas o cobrizas

Lepromatosa: Nódulos, placas infiltradas o lesiones foliculares o infiltración difusa

Causas

Mycobacterium

Leprae



Bacilo de multiplicación lenta, su periodo de incubación es de cinco años.

Síntomas



Lesiones en la piel



Debilidad muscular



Pérdida de la sensibilidad en extremidades

Transmisión

Se transmite por gotas nasales y orales



Tratamiento

Es CURABLE con un tratamiento multimedicamentoso

Si se trata en las primeras fases, se evita la discapacidad

